

Lodning av sjöar ”LONA- projekt”

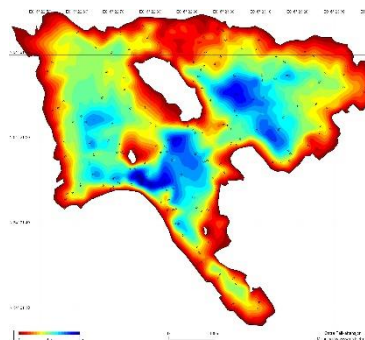


Bakgrund/metod

Precis som de allra flesta vatten i inlandet saknas djupkartor över populära fiskevatten, eftersom detta varit både dyrt och tidkrävande. Genom ny teknik har detta utvecklats så att sportfiskare med ekolod och inbyggd GPS karterar vatten samtidigt som de fiskar. Denna information uppdateras och förbättras ju fler som använder systemet Genesis i området. Djupdata laddas ner på <https://www.genesismaps.com/> och sen kan sportfiskare eller andra intresserade ladda hem djupkartor som tex läggs in i ekolodet. Fiskare kan gå in på <https://www.genesismaps.com/SocialMap/> för att se vilka sjöar och vattendrag som är lodade.

Kommunerna Vilhelmina, Dorotea och Åsele har ett fyra års (2019-2022) lodningsprojekt via LONA (lokala naturvårdsmedel) som går ut på att loda sjöar och göra lodningsdata tillgängligt för fiskare via molntjänsten genesis <https://www.genesismaps.com/>.

Kommunerna Dorotea, Vilhelmina och Åsele har tidigare haft ett LONA - projekt som gått ut på att loda sjöar och sen egenhändigt tillverka djupkartor i dataprogrammet dr deeph. Djupkartan till höger (bild) är en sjö där djupkartan tillverkats i dr deeph. Det projektet höll på från 2011-2014 och 37 sjöar lodades.



De flesta av tidigare projekt lodade sjöar har i nuvarande projekt lagts in i <https://www.genesismaps.com/>.

Syfte

Att öka tillgänglighet och attraktivitet för de besökare och ortsbor som fokuserar på att fiska från båt, genom att kunna erbjuda nätbaserade djupkartor med god detaljrikedom.

Planera att uppnå

Djuplodning med GPS där uppgifterna automatiskt lagras i "molnet" och finns tillgängligt för allmänheten. Planerat resultat: Producera djupkartor över 24 sjöar inom området. Sjöar över 500 ha räknas som 2 sjöar.

Resultat

Lodade sjöar under projekttid är 34 st, dock har vissa kompletterats från tidigare lodningar och några riktigt stora sjöar har inte hela sjöytan lodats. Volgsjön lodade yta är större än 500 ha och räknas därför som 2 sjöar.

Dorotea	Åsele	Vilhelmina
Stortjärn	Abborrsjön	Del av Bullerforsen
Botjärn	Sörsjön	Del av Ångermanälven
Mårdsjön	Baksjön	Del av Volgsjön
Korsselet	Kebblestjärn	Del av Baksjön
Kroktjärn	Grabboksjön	Del av Malgomaj
Gåstjärn	Långtjärn	
Per Salmonstjärn	Tjusjön	
Sågtjärn	Skidsjön	

Djuphålstjärn	Oxtjärn	
Västra Tallvattensjön	Sundtjärn	
Del av MellanRissjön		
Lavsjön		
Selestjärn		
Del av Laiksjön		
Tjusjön komplettering		
Skarpabbartjärn		
Långtjärn		
Västra Vallsjön komplettering		

Utöver kommunernas lodning så är det även många privatpersoner som har börjat lägga in djupdata i systemet vilket innebär att det börjar bli många sjöar skannade i kommunerna Dorotea, Åsele och Vilhelmina.