

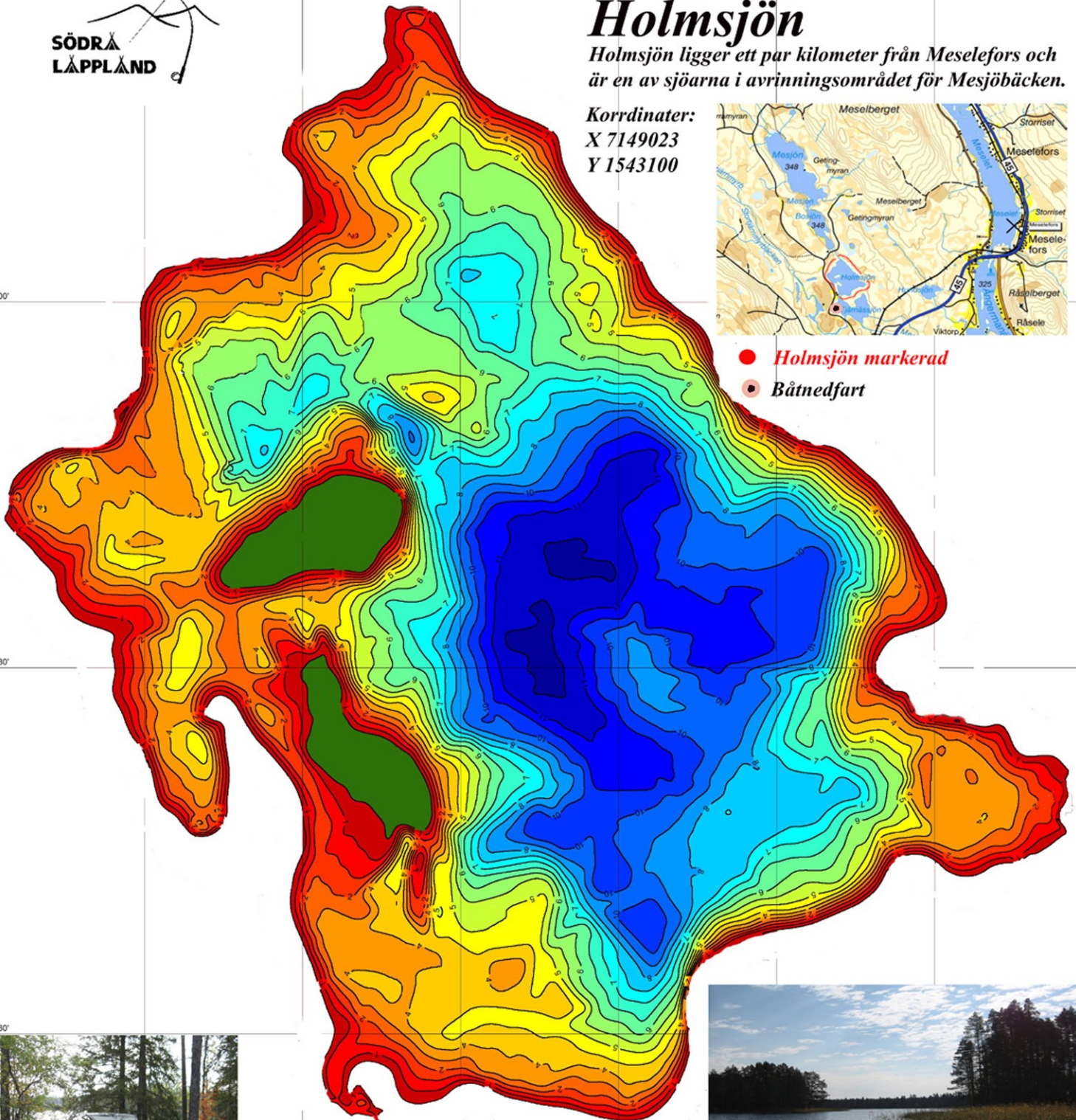
Holmsjön

Holmsjön ligger ett par kilometer från Meselefors och är en av sjöarna i avrinningsområdet för Mesjöbäcken.

Koordinater:
X 7149023
Y 1543100



- **Holmsjön markerad**
- **Båtnedfart**



Hela sjösysteme i avrinningsområdet till Mesjöbäcken består av 4 Sjöar. Tjärnässjön, Holmsjön, Bosjön samt Mesjön.



Båtnedfart finns vid Tjärnässjön nedanför Holmsjön som är sammanfogade via ett smalt sund.

