



DOROTEA FLUGFISKEKLUBB

FISKEPLAN 2014-2018



Bakgrund

Dorotea Flugfiskeklubb (DFFK) startades 2000 och i samband med uppstartandet arrenderades Långtjärn vid byn Fågelsta. 2002 arrenderades ytterligare en rad vatten från SCA på Fågelberget och i närområdet till Fågelberget.

Under 2002 arrenderade kommunen Åsele de flesta av Sveaskogs vatten i kommunerna Dorotea, Åsele samt Vilhelmina. En underupplåtelse gjordes till DFFK gällande strömmande vatten vid byarna Måntorp och Fjälltuna.

Syfte/ Mål

Klubben syften/mål:

- * DFFK ska fungera som en samlingspunkt för likasinnade, dvs fiskeintresserade.
- * DFFK skall med hjälp av kommunen, fiskevårdsområdena, entreprenörerna verka för att utveckla fisket inom kommunen mot ett mer långsiktigt hållbart sportfiske.
- * DFFK skall verka för folkbildning gällande fiske, fiskevård etc.



- * DFFK skall verka för att arrendera och förvalta ett antal fiskevatten själva.
- * DFFK skall samverka med entreprenörer gällande de fiskevatten klubben förvaltar.
- * DFFK skall sätta sådana regler i sina vatten att fisket blir långsiktigt hållbart.
- * DFFK skall genom ungdomsverksamhet stimulera fiske- och naturintresset bland ungdom och därigenom ge dem ett ökat utbyte av fritiden
- * DFFK bekämpa olaga och olovligt fiske samt andra oarter på fiskets område.
- * DFFK skall verka för ökat fiske- och naturvett liksom respekt för andras rätt.

Generella åtgärder

- Att gå in i Ifiske och sälja fiskekort på nätet och via mobil.
- Att medverka i de aktiviteter som utförs inom det kommunala LONAprojektet ”Resursen fisk”.
- Att underlätta för turister genom att sälja ett gemensamt turistfiskekort där flera områden går samman.
- Skötsel av klubbens anläggningar och material.





DOROTEA FLUGFISKEKLUBB

FISKEPLAN 2014-2018



Vatten/åtgärder

Västra Vallsjön

Sjön är ca 60 ha med branta berg som omger. Detta är orsaken till varför sjön är relativt djup. Största djup är ca 17 meter.

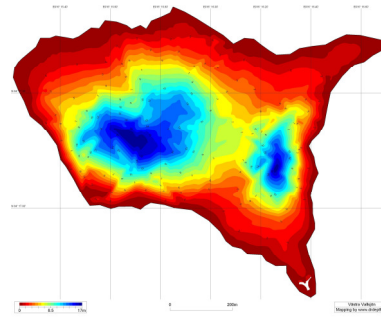
Klubben äger en grillkåta vid sjön som är öppen för allmänheten under hela året. Två båtar finns att hyra för gästande fiskare.

En internationell fisketävling (Lapland fishing festival) har hållits i sjön där de gästande nationaliteterna fick kämpa med riktigt stor öring.

Det naturliga fiskbeståndet i sjön är abborre, gädda, mört, lake och brax. DFFK sätter ut ädelfisk (öring, röding och regnbåge) i sjön kontinuerlig. Under ca en 7 årsperiod hyste sjön stor öring och det fiskeregler som var satta medförda att sjön bibehöll sitt attraktiva fiske. Stor öring har under åren rymt från sjön och förmodligen dött av ålder. Nu är fisket inte alls lika bra som tidigare.

För att få tillbaks ett attraktivt fiske utförs följande åtgärder:

- Kontinuerliga utsättningar av ädelfisk görs i sjön. Fiskeregler bäddar för att utsättningsbehovet minimeras.
- Ett par risvasar byggs för att förbättra fisket efter abborre.
- Fiska hårt på gädda för att gynna den utsatta fisken.



Östra Vallsjön

Denna sjö hyser bestånd av fin abborre och gädda, men även id, brax, mört och lake.

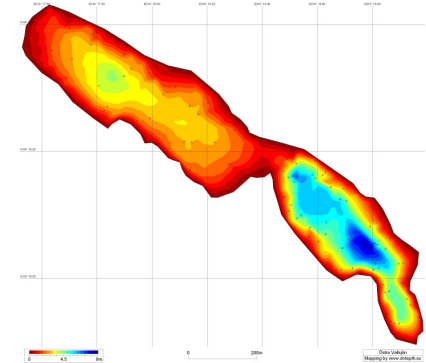
Sjön är relativt grund och långsmal med ett smalt sund i mitten av sjön. Sjön är ca 30 ha stor och har ett största djup på runt 9 meter. Längst i söder finns en smal del som ligger på Dorotea samfällighetsförenings vatten.

Ö Vallsjön är den sjö det fiskats minst i av klubbmedlemmarna och andra fiskare, detta förmodligen p.g.a. att det där aldrig satts ut någon ädelfisk.

Från sjön rinner en bäck ner till Bergvattenån där det finns flodkräfta.

För att förbättra fisket och få till ett mer attraktivt fiske utförs följande åtgärder:

- Ett par risvasar byggs för att förbättra fisket efter abborre.
- Hårda regler tas på upptag av abborre och gädda.
- En båt läggs vid sjön för uthyrning.
- Provfiske utförs med kraftburar för att se om det finns kräfta i sjön.
- Om finns förutsättningar för kräfta i sjön så bör dessa planteras ut.
- En av klubbens båtar läggs vid sjön för uthyrning.





DOROTEA FLUGFISKEKLUBB

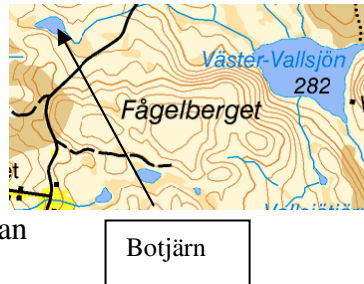
FISKEPLAN 2014-2018



Botjärn

Denna tjärn är rotenonbehandlad och där finns endast ädelfisk idag. Tjärnen är ca 4 ha stor och den är relativt grund (produktiv). Ensomrig ädelfisk planteras ut då tillväxten är god. Klubben har ett

vindskydd vid tjärnen där gästande fiskare kan fika och finna regnskydd.



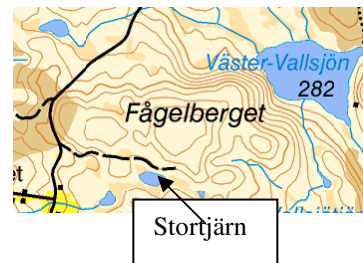
För att förbättra fisket och få till ett mer attraktivt fiske utförs följande åtgärder:

- Hårda regler sätts gällande upptag av fisk.
- Utsättning av ensamrig ädelfisk utförs årligen (öring & röding).
- Ev. köra ut sten & grus för att tillskapa lekomyråden.

Stortjärn

Denna tjärn hyser ett vilt bestånd av småabborre och sen sätts det in fångstfärdig fisk ett par ggr per år i tjärnen.

Vid denna tjärn har klubben en mindre grillkåta, utomhusgrillplats och en handikappbrygga.



Tjärnen är mellan 3-4 ha stor och är relativt djup (max djup ca 10 meter).



För att förbättra fisket och för att få en bättre ekonomi på tjärnen utförs följande åtgärder:

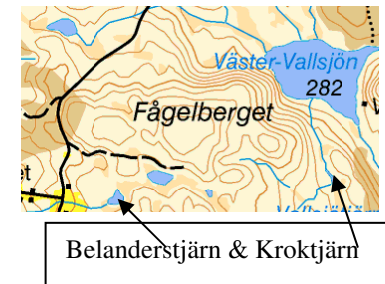
- Fortsatt utsättning av fisk.
- Hårdare regler tas gällande upptag av fisk.
- Fortsatt upplåtande av vattnet gällande de aktiviteter som kommunen utför barn gällande fiske (projekt Naturskola etc.).



Kroktjärn, Belanderstjärn och del av Långtjärn

I Kroktjärn finns det ett vilt bestånd av abborre samt att det satts ut öring och röding. Det finns rikligt med tusenbrödraabborre i tjärnen vilket lämpar sig för barnfamiljer om man vill vara säker på att barnen skall få fisk.

Tjärnen är lättfiskad då den är liten och långsmal.



I Belanderstjärn finns abborre som enda art. Stora delar av vattenytan täcks av vass under sommaren. I denna tjärn har det provats att sättas röding men svårigheten att fiska i den speciellt under sommaren medför att den inte lämpar sig som utsättningsvatten.

Långtjärnen är den första tjärn som klubben arrenderade. I början arrenderades även den del som ligger





DOROTEA FLUGFISKEKLUBB

FISKEPLAN 2014-2018



inom Strömsunds kommun (den större delen av tjärnen) av Bellvik – Rörström FVO och det sattes röding i tjärnen. Fisket var bra ett antal år men sen började det tjuvfiskas i tjärnen och fisket blev snabbt sämre. I och med att klubben arrenderade fler vatten så sades arrendet upp med Bellvik - Rörströms FVO, vilket innebär att klubben endast förvaltar den del som ligger på Västerbotten, Dorotea kommun. Vild fisk i tjärnen är gädda och abborre.

Åtgärder:

- Om det finns utrymme i klubbens budget sätts fisk i dessa tjärnar i övrigt sker inga åtgärder.

Strömmande vatten

Fjällån

Fjällån är en skogså som börjar sitt lopp vid utflödet av Västvattensjön och rinner efter 46 km ner i Laiksjön. Fallhöjden är 188 meter, vilket innebär långa forspartier lämpade för öring och harr.

Fjällån rinner genom 5 områden (Avaträsk – Arksjö FVO, Dorotea Flugfiskeklubb, Mårdsjö FVO, Dorotea samfällighetsförening samt Sallsjösystemets FVO) som förvaltar fisket i ån. Dorotea Flugfiskeklubb förvaltar ca 6 kilometer av ån.

Det har funnits vandrande stor öring i ån enligt den fiskvatteninventering som utförts där äldre människor med lokalkännedom intervjuats. Denna stam av öring är idag utslagen och det finns endast ett stationärt bestånd.

Fjällån kalkas med två kalkdoserare samt att våtmarker i avrinningsområdet kalkas. Ån har flottledsrestaurerats under 1990-talet.

För att förbättra fisket och få till ett mer attraktivt fiske utförs följande åtgärder:

- Hårda regler sätts gällande upptag av fisk.
- En lekgrusinventering utförs.
- Om medel går att söka så bör en återintroduktion av vandringsöring vara nästa åtgärd.

Sörån, Norrån, Mörttjärnsbäcken samt övre delar av Stamsjöån

I Sörån finns ett storvuxet bestånd av harr och i de övriga vattendragen finns harr gädda och abborre. Vattnen är relativt sura och Stamsjöåns nedre partier kalkas med kalkdoserare från Europaväg 45 och nedströms.

Klubben har idag dålig kännedom om vilka åtgärder som skulle behöva utföras för att förbättra fisket i vattendragen.

Åtgärder:

- Provfiska vattnen för att se vilka arter som finns och vilka storlekar det är på fisken.
- Undersök om vägtrummor utgör vandringshinder för den strömlevande fisken.
- Kolla upp vilka PH – värden ovanför doserare vid Europaväg 45.



DOROTEA FLUGFISKEKLUBB

FISKEPLAN 2014-2018

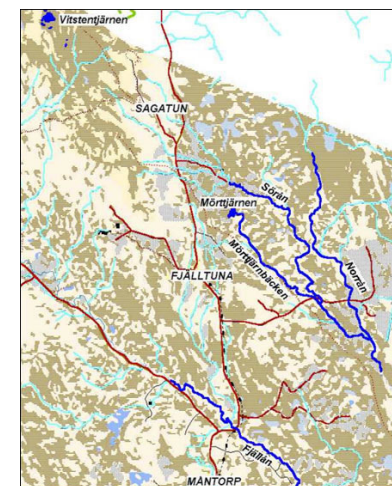
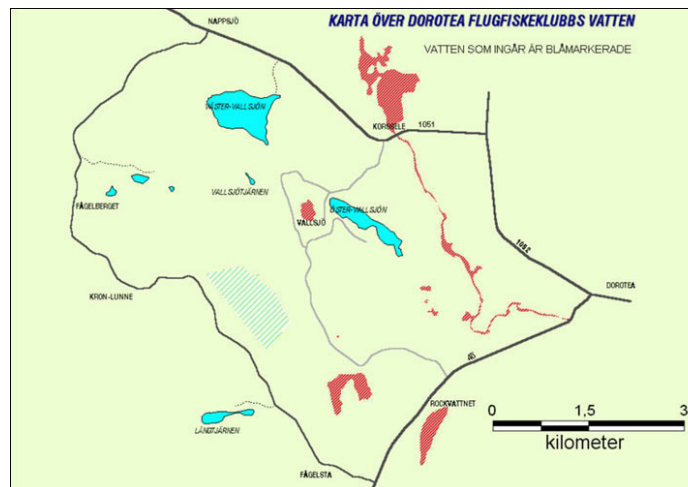


Sammanfattning åtgärder i samtliga klubbens vatten

- Hållbara fiskeregler sätts.
- Biotopförbättringar t ex Risvasar (syra).
- Provfisken (kräfta), biotopvård kräfta.
- Utsättningar (fiske & ev. kräfta)
- Skötsel av klubbens material, anläggningar.
- Införandet av fiskekort via telefon och på nätet (Ifiske).
- Uppmuntra ungdomsverksamhet som t ex i det kommunala LONApjektet ”Resursen fisk”.
- Verka för att många områden går samman och säljer ett gemensamt turistfiskekort.
- Undersök lekområden i Fjällån.
- Undersök fiskbestånd i övriga strömmande vatten.

Kartor över klubbens vatten

Blåmarkerade områden utgör klubbens vatten.





DOROTEA FLUGFISKEKLUBB

FISKEPLAN 2014-2018



Fiskeregler

Fiskevatten: Stortjärn, Belandertjärn, Krokjärn, Västra Vallsjön, Östra Vallsjön, 6 km sträcka av Fjällån, Mörttjärnsbäcken, Sörån, Norrån, Mörttjärn, Botjärn och del av Långtjärn.

Generella regler

* Fiske får endast bedrivas efter lösen av fiskekort. Endast datumkort säljs, dvs kortet gäller från 00.00 – 24.00 samma datum.

* **Medlemmar med familjekort och medlemskort fiskar på alla klubbens vatten till gällande regler och får nyttja klubbens ägodelar som t ex båtar. Familjekort innefattar alla i en familj som bor i samma hushåll. Dock måste barnen vara yngre än 16 år. Familjekort medger att familjen tillsammans får avliva 3 ädelfiskar (regnbåge, öring, harr, röding och bäckröding)/datum. Medlemskapet medger att 2 ädelfiskar får avlivas/datum. Dock gäller de speciella reglerna för varje fiskevatten i första hand. Under premiärer gäller inte medlemskapet eller familjekorten. Medlemskapen gäller under kalenderår.**

* 2 ädelfiskar (öring, röding eller regnbåge) får avlivas/datumkort, dock gäller speciella fiskeregler för varje fiskevatten i första hand.

* **Har man fyllt kvoten på upptag/datum vid ett vatten så får man inte åka till något annat klubbvatten och fortsätta fiska.**

* Totalbegränsningen av upptag och avlivning av fisk gäller även om barn fiskar med målsman.

* **Nätfiske eller fiske med andra mängdfångande redskap (t ex utter) är förbjudet.**

* Fiske med flytring är tillåtet.

* **Fiske från båt tillåtet i Ö.Vallsjön i övrigt är fisket från båt förbjudet. Undantag se speciella regler för varje fiskevatten.**

* Tre flugor/ spö får användas.

* **Förbudstider för strömmande vatten (Fjällån, Mörttjärnsbäcken, Sörån, Norrån och övre delarna av Stamsjöån) är maj månad varje år (harrleken) och oktober månad varje år (öringsleken).**

* Endast ett fiskespö/ fiskare får användas och det skall vara handhållet.

* **Båt kan hyras på Östra Vallsjön och Västra Vallsjön. Fiske från båt sker till egen risk.**

* Styrelsen får sätta fiskeförbud i klubbens vatten i samband med utsättningar eller arrangemang. Styrelsen får även i kortare fall ge tillåtelse till andra regler t ex vid arrangemang.

* **Fiskekortet skall bäras med under fisketuren.**

Speciella regler

Botjärn, Stortjärn och Västervallsjön

- Endast flug- och spinnfiske får bedrivas under isfri period. Under vinter får pimpling ske med ett handhållet spö per fiskare.
- Maxmått fisk över 45 cm skall sättas tillbaka (gäller Botjärn och V. Vallsjön).
- Maskmete eller andra organiska beten (t ex powerbaite, maggot, mjölmask etc.) är förbjudet under isfri period.
- Båtfiske är tillåtet med klubbens båtar i V. Vallsjön. Båt går att hyra. I Botjärn & Stortjärn är fiske med båt förbjudet.
- Fiske med hjälp av motor i V Vallsjön är förbjudet.
- Fiske i fiskkassar är förbjudet.
- I övrigt gäller generella regler.



DOROTEA FLUGFISKEKLUBB

FISKEPLAN 2014-2018



Kroktjärn, Belanderstjärn och del av Långtjärn

- Alla former av sportfiske är tillåtet.
- I övrigt gäller generella regler.

Östra Vallsjön:

- Fönsteruttag på gädda (1 gädda mellan 40-60 cm får avlivas/datum och fiskekort).
- I övrigt gäller generella regler.

Fjällån, Mörttjärnsbäcken, Sörån, Norrån och övre delarna av Stamsjön:

- Från bron (Fjällån) och uppströms gäller endast flugfiske och no-kill för harr och öring.
- Från bron (Fjällån) och nedströms får alla former av sportfiske bedrivas med undantag av maskmete (maskmete är förbjudet) och 2 laxartade fiskar (harr och öring) får avlivas per datum och fiskekort (oberoende om det är familjekort, medlemskort eller datumkort) Minimimåttet för öring och harr är 35 cm. Längden mäts från nosens spets till stjärtfenans yttersta spets. Dessa regler gäller även för övriga rubricerade strömmande vatten.
- I övrigt gäller generella regler.

Fiskekort finns att köpa på OK/Q8, Dorotea turistbyrå, Dorotea Sport & Fritid och DoroCamp.

Medlemskap eller familjekort kan endast köpas av kassör.

Dorotea flugfiskeklubbs hemsida www.dffk.info.se.

BROTT MOT GÄLLANDE REGLER BEIVRAS!!!!