

# BIELITE



## ALLMÄNT / General

Området ligger efter Vildmarksvägen cirka 1 mil söder om Saxnäs, samt 9 mil nordväst Vilhelmina tätort. Fisket omfattar sjön Bielite samt del i Kaskelite. Området ligger mycket naturskönt och erbjuder fint fiske efter röding, öring och lake. Det råder nät- och utterförbud sedan några år tillbaka.

*The area is located along Vildmarksvägen about 10 kilometres south of Saxnäs, and 90 kilometres northwest of Vilhelmina. Char, trout and burbot inhabits the lakes.*

## FISKET / The Fishing

Sjöarna erbjuder främst fiske efter röding och öring. Långedrag-, flug- och spinnfiske rekommenderas. På vintern är pimpelfisket mycket uppskattat.

*The lakes offers foremost fishing for char and trout. In the winter the jigging is much appreciated.*

## FISKEREGLER / Laws & Regulations

Området är upplåtet för sportfiske hela året med undantag av nedanstående regleringar.

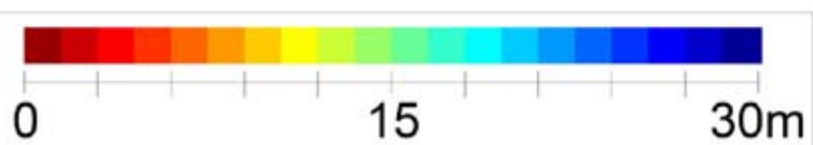
*The area is open for angling with exception of these regulations.*

Totalt nät- och utterförbud.

Minimimått på öring (trout) 30 cm.

Sportfiske bedrivs för nöje och rekreation, så fiskaren skall hela tiden ha kontroll över fiske och fångst, och aldrig fånga mer fisk än vad fiskaren själv kan förbruka.

I övrigt gäller allmänna och lokala bestämmelser. Tillfälligt förbud kan råda vid utsättning av fisk.



0 500m